

Spataderbehandeling Closure (VNUS)

Polikliniek Chirurgie IJsselland Ziekenhuis

Inleiding

De closure procedure is een effectieve en patiëntvriendelijke methode om spataderen te verwijderen. De methode wordt in Amerika al vele jaren toegepast en is sinds mei 2007 ook in Nederland beschikbaar. Het grote voordeel is dat u na de behandeling – in vergelijking tot de operatieve behandeling (strippen) – veel minder blauwe of pijnlijke plekken krijgt. U hoeft zelfs geen steunkousen te dragen. Daarnaast is het niet nodig om een snee in de lies te maken.

Wat zijn spataderen precies?

In uw lichaam bevindt zich een enorm netwerk van aderen. Gezonde aderen hebben kleppen die er toe bijdragen dat het bloed terugstroomt in de richting van het hart.

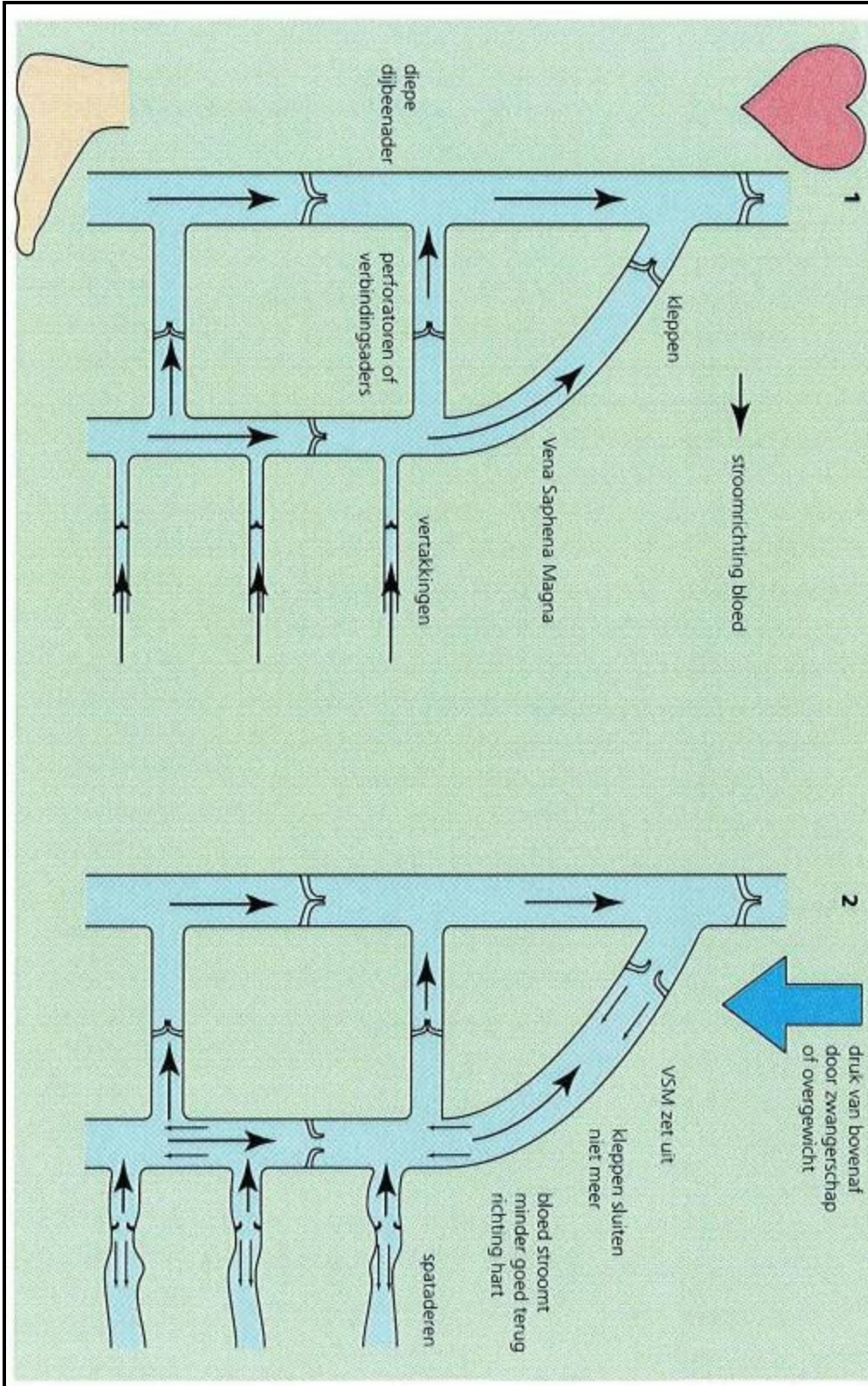
Als de kleppen sluiten, voorkomen ze dat het bloed terugstroomt. Spataderen ontstaan wanneer deze kleppen niet goed functioneren. Hierdoor zal het bloed, onder invloed van de zwaartekracht, onder in de benen zakken en minder goed terugstromen richting het hart. Door de toegenomen druk ontstaan spataderen met symptomen als:

- Zichtbare spataderen
- Zware en vermoeide benen
- Pijn
- Huidveranderingen, zweren
- Gezwollen benen

Spataderen ontwikkelen zich progressief: als u er niets aan doet, nemen de klachten toe.

Ontstaan spataderen, schematische weergave

In een normale situatie stroomt het bloed in de aderen van het been van beneden naar boven. Kleppen verhinderen de terugstroom (1). Tijdens zwangerschap en overgewicht is de druk op de aders in de lies verhoogd (2). Dat leidt tot stuwning en verwijding van de Vena Saphena Magna (VSM). Het gevolg is spatadervorming in aders direct onder de huid en soms ook in de verbindingsaders.



Vorbereidingen voor de ingreep

In verband met het ontsmetten van de huid mag u voor de ingreep uw been niet met lotion of olie insmeren.

Verder hoeft u geen voorbereidingen te treffen.

De behandeling

Voor de closure behandeling wordt u opgenomen op de afdeling Dagopname. Via een kleine snede in de huid – net onder de knie – wordt de closure katheter in de spatader geplaatst. Dit gebeurt onder plaatselijke verdoving. Met de echo wordt vervolgens de juiste positie van de katheter bepaald. Hierna wordt rond de spatader vocht ingebracht, wat dient als koelvloeistof. Dit vocht wordt door middel van ongeveer 10 prikjes toegediend en bevat ook een plaatselijk verdovend middel. Door hoogfrequente radiogolven wordt het uiteinde van de katheter verhit waardoor de vaatwand krimpt en de ader sluit. Als de spatader is gesloten zal het bloed worden omgeleid via andere, gezonde aderen.

Het verhitten zelf duurt ca. 2 tot 3 minuten. De gehele behandeling – inclusief voorbereidingstijd en nazorg duurt gemiddeld 30 minuten. Na de behandeling kunt u even rustig bijkomen op de afdeling Dagopname.

Na de ingreep

Patiënten die de closure procedure ondergaan kunnen hun dagelijkse activiteiten doorgaans na 1 dag weer hervatten.

Na de ingreep wordt een drukverband aangelegd, dat u na 3 dagen kunt verwijderen. U mag tijdens deze dagen gewoon douchen of in bad, maar het verband mag niet nat worden. Bij de apotheek of thuiszorgwinkel zijn speciale beschermhoezen te koop.

U hoeft geen elastische kousen te dragen. U krijgt het advies om regelmatig te lopen, maar langdurig staan en zware lichamelijke inspanning zo veel mogelijk te vermijden.

Veel patiënten ervaren een snelle verlichting van hun klachten zoals pijn, een zwaar gevoel en moeheid. Het maximale effect ervaren de meeste patiënten binnen 1 tot 2 weken.

Complicaties

Omdat er geen snede meer hoeft te worden gemaakt in de lies, zijn er geen risico's op wondinfecties of bloedingen. Wel bestaat de mogelijkheid dat u blauwe plekken krijgt en bestaat er een klein risico op beschadiging van de huidzenuwen.

Tot slot

Mocht u na het lezen van deze brochure nog vragen hebben, neemt u dan contact op met uw behandelend arts of de polikliniek Chirurgie, tel. **010-258 59 10**.

Tevens kunt u voor meer informatie over deze behandeling de website www.spataderenvrij.nl raadplegen.

Ruimte voor aantekeningen

.....

.....

.....

.....

.....

.....

.....

.....

.....

.....

Deze folder ondersteunt de mondelinge informatie die u van arts of verpleegkundige heeft ontvangen. Heeft u nog vragen over het onderzoek of uw behandeling, eventuele gevolgen en risico's, of over andere behandelmogelijkheden, stel ze dan gerust.