

EEG (elektro-encefalogram)

Registratie van de elektrische activiteit van de hersenen

Functie afdeling Neurologie IJsselland Ziekenhuis

U heeft een afspraak voor een:

- EEG**
- EEG na 24 uur slaaponthouding**
- 24-uurs EEG registratie**

op om uur

Wat is een EEG?

Een EEG is een registratie van de elektrische activiteit van de hersenen. Hiermee krijgen we een indruk van het functioneren van de hersenen. In de hersenen vindt voortdurend elektrische activiteit plaats. Deze elektrische activiteit registreren we m.b.v. een kapje, waarin elektroden zitten.



Vorbereidingen

Voor een goede registratie is het belangrijk dat uw hoofdhuid en uw haar schoon, droog en vetvrij zijn. Wij verzoeken u daarom uw haar voor het onderzoek te wassen en geen gel, crème, haarlak en dergelijke te gebruiken.

De dag van het onderzoek

Het onderzoek vindt plaats op de **polikliniek neurologie**: volg routenummer **77**. In de wachtkamer links deponeert u uw afsprakenkaart in het daarvoor bestemde bakje. Daarna neemt u plaats in de wachtkamer. U hoeft zich verder niet te melden, de laborant roept u als u aan de beurt bent.

Het EEG onderzoek

De laborant plaatst het kapje met elektroden op uw hoofd. Met een stompe naald krast de laborant over de hoofdhuid en brengt tegelijkertijd een beetje contactpasta aan tussen hoofdhuid en elektroden. Dit kan een beetje gevoelig zijn. Ook worden elektroden op de oren en op de borst geplaatst. Alle elektroden worden verbonden met registratie-apparatuur. De opgevangen signalen worden vervolgens via versterkers op de computer weergegeven.

Het onderzoek duurt ongeveer 45 - 60 minuten.

Een EEG na 24 uur slaaponthouding

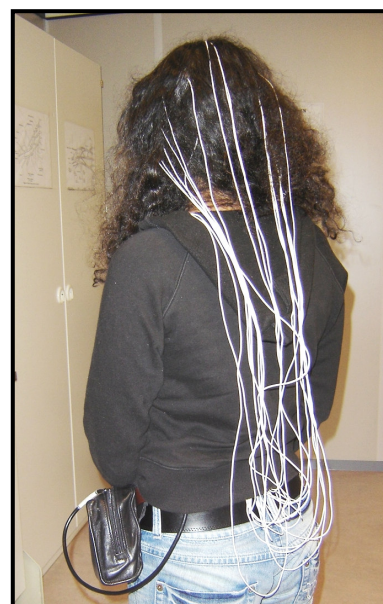
Een EEG na 24 uur slaaponthouding heeft hetzelfde principe als een gewone EEG. Het verschil is dat het onderzoek plaatsvindt nadat u een nacht wakker bent gebleven. U heeft dus ongeveer 24 uur niet geslapen.

Het EEG wordt in een verduisterde kamer gemaakt. Nadat het kapje en de elektroden bij u zijn aangebracht, kunt u bij ons een uurtje doezelen of slapen, terwijl het EEG wordt opgenomen. Het onderzoek duurt totaal ongeveer anderhalf uur. Houdt u er rekening mee dat u na het onderzoek erg slaperig kunt zijn. Wij raden u sterk af om zelf naar huis te rijden, ook al voelt u zich uitgerust.

Een 24-uurs EEG registratie

Ook een 24-uurs EEG heeft hetzelfde principe als een gewone EEG. Het verschil is dat gedurende 24 uur een EEG gemaakt wordt.

Omdat de elektroden 24 uur op hun plaats moeten blijven, worden deze elektroden op de hoofdhuid geplakt. Dit gebeurt met lijm. De elektroden worden daarna verbonden met een recorder die u met een riem om uw middel draagt.



- Wij verzoeken u bovenkleding met voorsluiting te dragen. Door de elektroden kunt u namelijk niets meer over uw hoofd aan- en uittrekken.
- Wij adviseren u een hemdje of T-shirtje onder uw bovenkleding te dragen, waarin u kunt slapen.
- Geen pet of andere hoofdbedekking dragen.
- Door de elektroden kunt u niet douchen.

- U kunt deze nacht niet in een waterbed slapen of een elektrische deken gebruiken.
- De elektroden zijn duidelijk zichtbaar!

De volgende dag komt u weer terug naar het ziekenhuis en worden de elektroden met een speciaal oplosmiddel weer van uw hoofd verwijderd.

De uitslag van het onderzoek

De behandelend specialist bespreekt de uitslag van het EEG tijdens uw volgende polikliniekafspraak.

Heeft u nog vragen?

Wanneer u vragen over de informatie in deze folder heeft, kunt u contact opnemen met de functieafdeling neurologie, tel nr. **010 – 258 5191**.

Deze folder ondersteunt de mondelinge informatie die u van arts of verpleegkundige heeft ontvangen. Heeft u nog vragen over het onderzoek of uw behandeling, eventuele gevolgen en risico's, of over andere behandelmogelijkheden, stel ze dan gerust.