

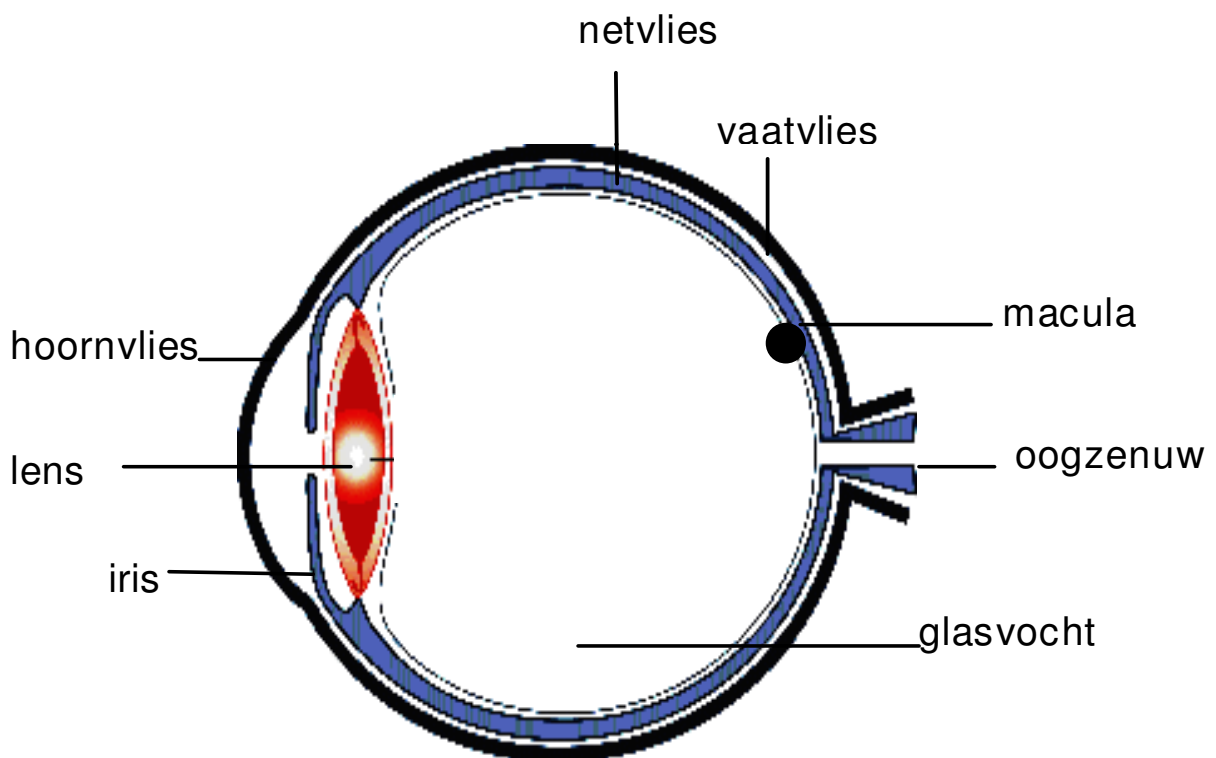
Fluorescentie-onderzoek

Oogheelkunde IJsselland Ziekenhuis

Wat is fluorescentie-onderzoek?

Tijdens het fluorescentie-onderzoek worden de bloedvaten van het netvlies (retina) en het vaatvlies (chorioidea) van het oog met een contrastvloeistof beter zichtbaar gemaakt.

Het doel hiervan is het stellen van de diagnose en/of het mogelijk maken van een eventuele behandeling.



Bij het fluorescentie- onderzoek wordt gebruik gemaakt van contrastvloeistoffen die oplichten wanneer zij met licht van een bepaalde kleur (golflengte) worden beschenen. De in de oogheelkunde gebruikte contrastvloeistoffen zijn natriumfluoresceïne en indocyanine groen (ICG). Deze contrastvloeistoffen zijn niet radioactief.

Het onderzoek gebeurt niet met röntgenstralen, maar met gewoon licht.

Welke patiënten komen voor dit onderzoek in aanmerking?

1. Patiënten met suikerziekte, waarbij afwijkingen zijn ontstaan aan het netvlies.
Meer informatie hierover leest u in de folder *“Afwijkingen aan het netvlies bij diabetes.”*
2. Patiënten met afwijkingen aan de gele vlek (macula).
3. Patiënten met afwijkingen aan de bloedvaten van het oog als gevolg van bijvoorbeeld hoge bloeddruk of arteriosclerose.
4. Patiënten met minder vaak voorkomende oogafwijkingen.

Vorbereidingen voor het onderzoek

1. Om de zeer kleine risico's die een contrastonderzoek met zich meebrengt verder te verkleinen, vragen wij u de vragenlijst in het midden van deze folder in te vullen. De lijst heeft betrekking op uw gezondheid.
U maakt de vragenlijst los uit de folder en levert deze in bij de polikliniek Oogheelkunde als u voor het onderzoek komt.
2. In verband met een goede doorstroming van de vloeistof in de aders verzoeken wij u geen strakke bovenkleding te dragen.

Het onderzoek

Het onderzoek vindt plaats op de polikliniek Oogheelkunde.

U krijgt pupilverwijdende druppeltjes in beide ogen. Hierdoor kunnen het netvlies en het vaatvlies van het oog (*zie tekening op pagina 1*) beter worden bekeken.

Daarna wordt een kleine hoeveelheid contrastvloeistof in een ader van de arm gespoten.

Na ongeveer tien seconden bereikt deze vloeistof de bloedvaten van het oog.

Afhankelijk van de gebruikte contrastvloeistof wordt het oog beschenen met licht van een korte (blauwe) of lange golflengte (infrarood).

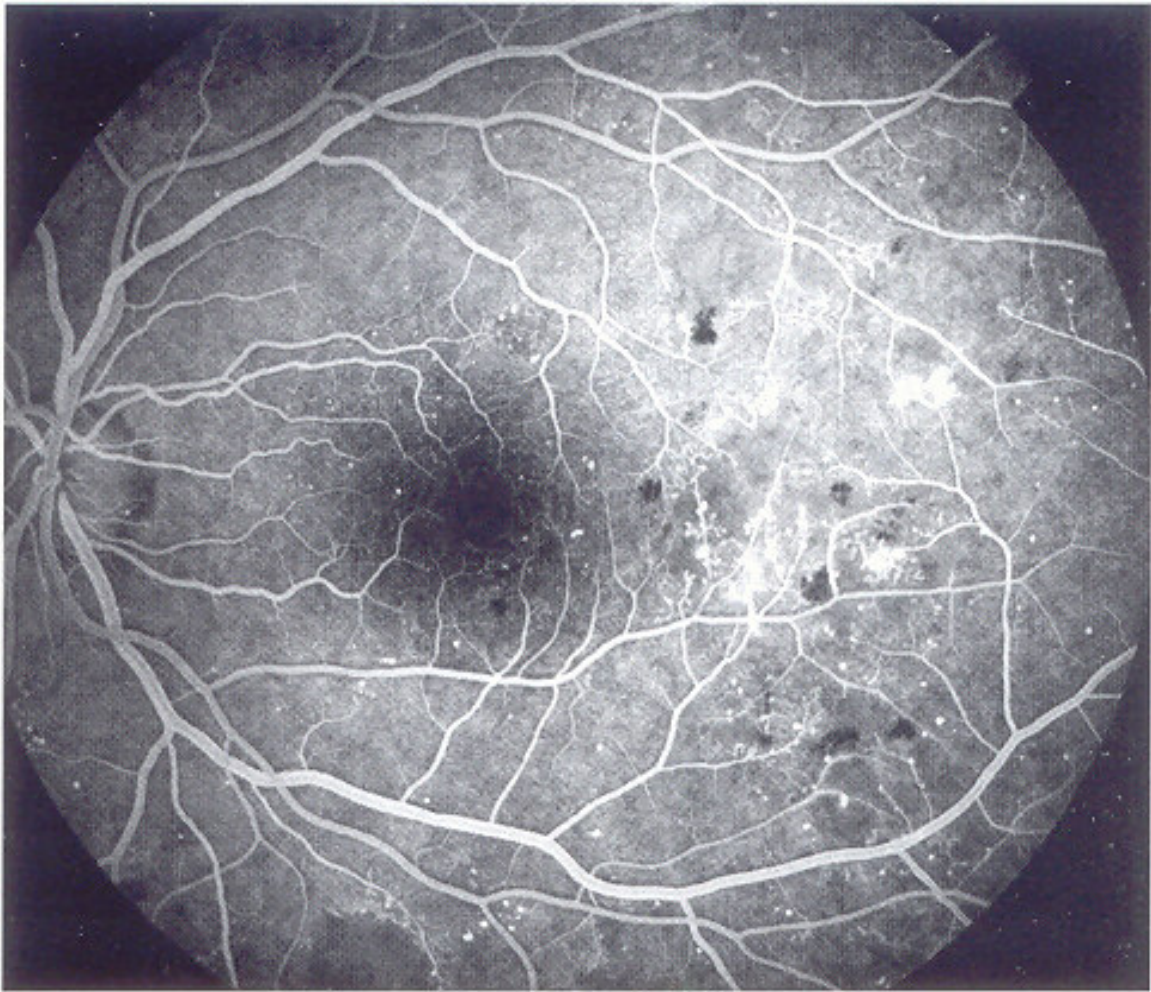
De vaten van het netvlies en het vaatvlies lichten hierdoor op. Met een speciale camera (een zogenaamde '*funduscamera*') worden foto's gemaakt.

Om de verschillende 'vullingsfasen' in de netvliesvaten goed te fotograferen, worden de opnames snel na elkaar gemaakt, dat wil zeggen 1 foto per seconde. Het onderzoek duurt 10 tot 30 minuten.

→ *De vragenlijst uit de folder halen, van te voren invullen en inleveren bij de polikliniek Oogheelkunde als u voor het onderzoek komt!*

Vragenlijst code OOG.011A hier invoegen alvorens aan te bieden aan postkamer

→ *De vragenlijst uit de folder halen, van te voren invullen en inleveren bij de polikliniek Oogheelkunde als u voor het onderzoek komt!*



Op de foto ziet u een oog, waarbij de netvliesvaten zijn gekleurd met contrastvloeistof

Contrastvloeistof

De contrastvloeistof *natriumfluoresceïne* wordt het meest gebruikt en hiermee wordt meestal begonnen. Indien de gemaakte foto's niet voldoende informatie geven, kan aansluitend een tweede contrastvloeistof *indocyanine groen* (ICG) gebruikt worden.

Met deze laatste vloeistof kunnen met name de wat dieper gelegen vaten van het vaatvlies zichtbaar worden gemaakt.

Na het onderzoek

- Door de verwijde pupillen en de felle verlichting tijdens het onderzoek kan het zicht enkele uren wat wazig zijn.

Wij adviseren u daarom na het onderzoek niet zelf auto te rijden.

- De huid kan na afloop korte tijd wat geel van kleur zijn. Dit verdwijnt snel.
- Een enkele keer kan er sprake zijn van voorbijgaande misselijkheid.
- De kleurstof wordt door de nieren uitgescheiden, zodat de urine wat anders van kleur is. Hierover hoeft u zich geen zorgen te maken.

Veiligheidstips

Een aantal eenvoudige tips kunnen ervoor zorgen dat u de behandeling op een positieve manier ervaart:

- Kom nooit alleen, maar neem altijd iemand met u mee: twee horen en onthouden meer dan één!
Als u niet zo goed Nederlands of Engels spreekt, neem dan iemand mee die dat wel kan.
- Als u vragen heeft of bezorgd bent over iets dat u niet begrijpt, vraag het dan! U heeft er recht op te weten wat er met u gebeurt.
- Neem bij elk bezoek een lijst mee van alle medicijnen die u gebruikt. Zodoende is de oogarts precies op de hoogte van uw geneesmiddelengebruik en kunnen fouten worden

vermeden. Vertel uw arts of verpleegkundige of u ergens overgevoelig voor bent.

- Wees oplettend en wees er zeker van dat u de juiste medicijnen krijgt. Als u twijfelt vraag het dan aan de behandelaar.
- Lees de folder nauwkeurig na. Als u iets niet begrijpt kunt u dit altijd vragen.
- Schrijf de vragen op die u aan de arts of verpleegkundige wilt stellen. U bent er dan zeker van dat u niets vergeet te vragen in de spreek- of behandelruimte.
- Het vragen van een second opinion, een tweede mening, is iets dat u zelf kunt beslissen. U kunt over uw verzoek met uw arts praten. Het betekent niet dat de relatie met uw arts wordt verbroken.
- Wees actief betrokken bij alle beslissingen over uw behandeling. Het gaat om uw gezondheid!!!

Heeft u nog vragen?

Heeft u na het lezen van deze folder nog vragen, dan kunt u contact opnemen met de polikliniek Oogheelkunde van het IJsselland Ziekenhuis, van maandag tot en met vrijdag van 8.30 tot 16.30 uur, tel. **010 – 258 5960**.

Na 16.30 uur en in het weekend kunt u contact opnemen met de afdeling Spoedeisende Hulp van het Oogziekenhuis Rotterdam: tel. 010 – 401 7727 of 010 – 401 7777.

Deze folder ondersteunt de mondelinge informatie die u van arts of verpleegkundige heeft ontvangen. Heeft u nog vragen over het onderzoek of uw behandeling, eventuele gevolgen en risico's, of over andere behandelmogelijkheden, stel ze dan gerust.



het oogzorgnetwerk
the eye care network

VRAGENLIJST FLUORESCENTIE ONDERZOEK

Uw naam:

Datum onderzoek:

Bent u ergens allergisch / overgevoelig voor? <i>(zoals jodium, penicilline, contrastmiddelen, schaaldieren, pleisters)</i>		ja / nee	
Heeft u ooit hooikoorts, astma, CARA of eczeem gehad?		ja / nee	
Heeft u eerder een onderzoek met een contrastmiddel ondergaan?		ja / nee	
Zo ja, heeft u daar hinder van ondervonden?		ja / nee	
Gebruikt u bloedverdunnende middelen?		ja / nee	
Zo ja, om welke reden?		
Gebruikt u andere medicijnen?		ja / nee	
Zo ja, welke?		
Lijdt of leed u aan bepaalde ziektes zoals:			
suikerziekte	ja / nee	ernstige leverstoornissen	ja / nee
hoge bloeddruk	ja / nee	schildklierafwijkingen	ja / nee
hartafwijkingen	ja / nee	hersenvloeding / beroerte	ja / nee
nierfunctiestoornissen	ja / nee		
andere ziektes		
Zijn er dingen die hierboven niet gevraagd zijn waarvan u denkt dat ze voor ons van belang zijn? (bijvoorbeeld een eventuele zwangerschap)			
.....			

Hierbij verklaar ik dat ik kennis heb genomen van de informatiefolder *Fluorescentie-onderzoek* en geef ik toestemming voor het gebruik van de genoemde contrastvloeistoffen.

Datum: / / 20 Handtekening:.....