

Poliklinische medicatie bij prostaatcarcinoom

Linda Vas Dias

Poliklinisch apotheker

Regioapothek IJsselland

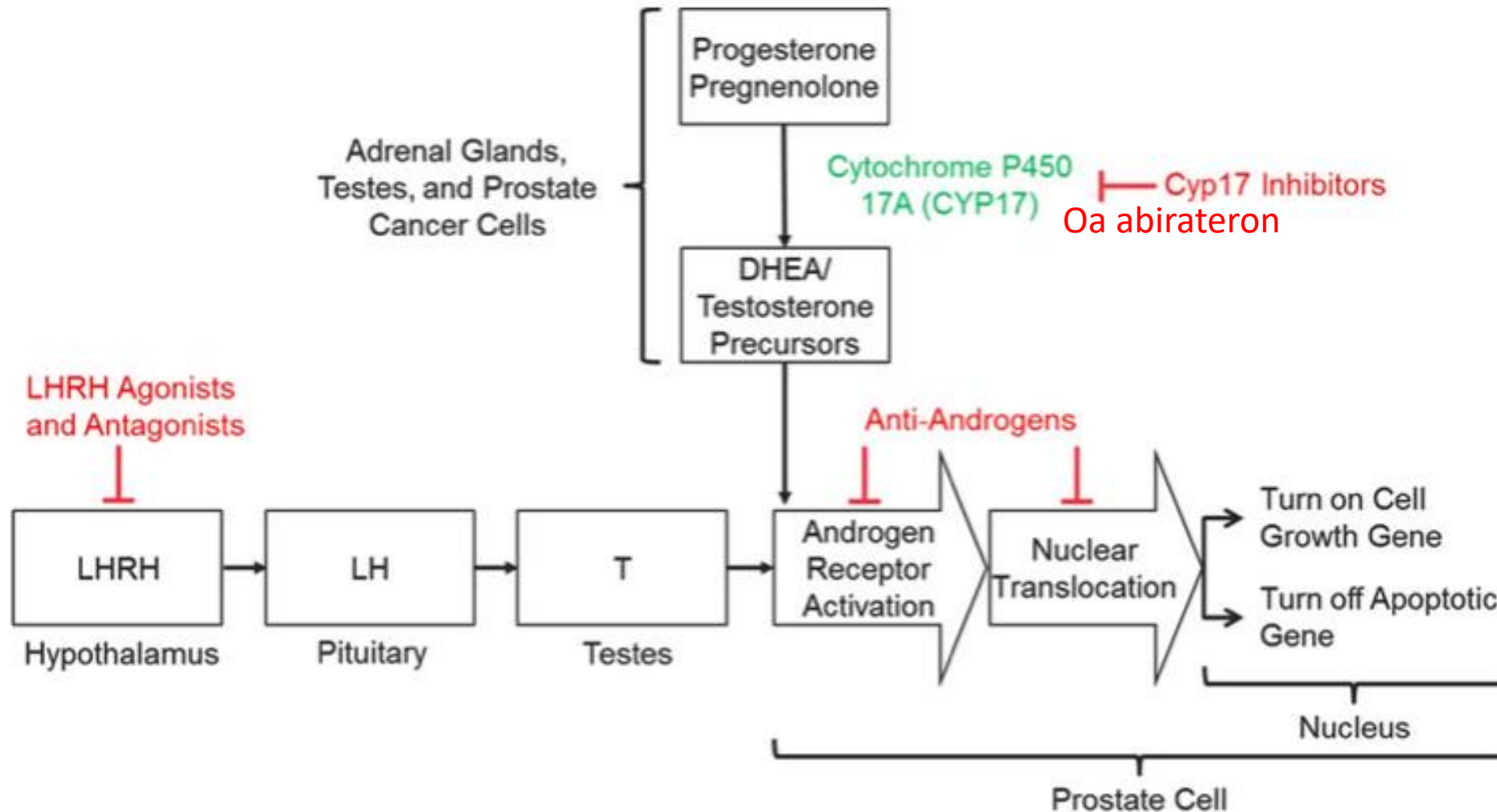
Inleiding

- Poliklinische medicatie bij prostaatcarcinoom
 - Oraal
 - Parenteraal
 - Bijwerkingen
- Anti-emetica rolletjes

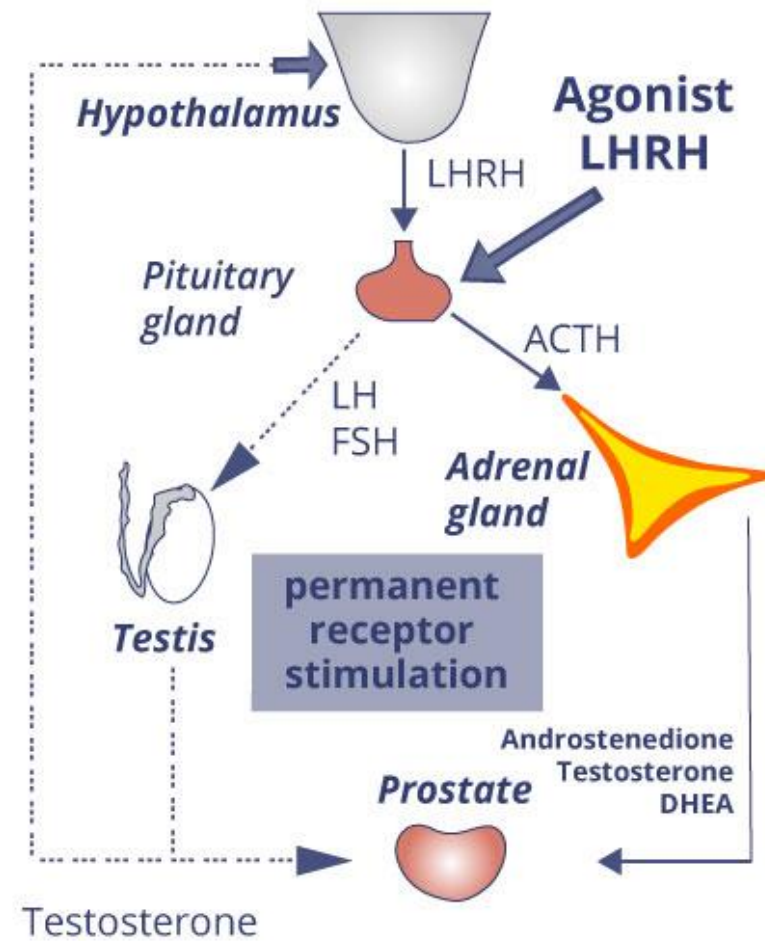
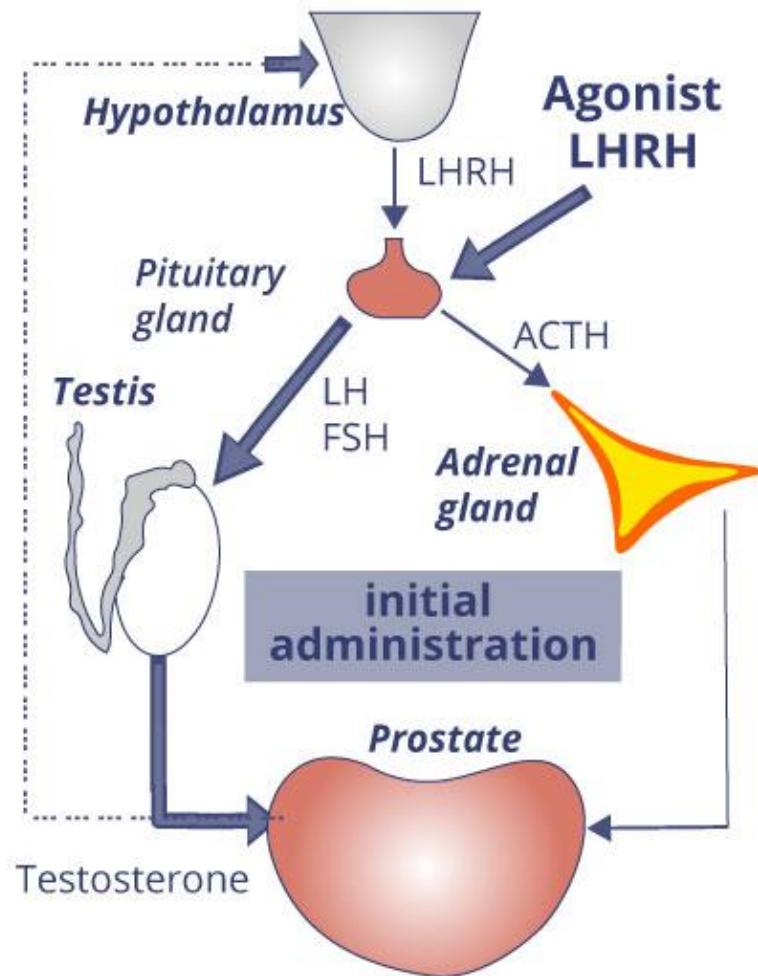
Hormonale therapie

- Oraal (anti-androgenen)
 - Enzalutamide (Xtandi)
 - Abirateron (Zytiga)
 - Bicalutamide (Biluron en Casodex)
- Parenteraal (LHRH analogen)
 - Gosereline (Zoladex) en leuproreline (Eligard/lucrin), triptoreline (Pamorelin)
- Parenteraal (LHRH antagonisten)
 - Degarelix (Firmagon) (maandelijks)

Hormonale therapie: anti-androgenen



Hormonale therapie (parenteraal) (LHRH analogen en antagonisten)



Bijwerkingen

- Pijn en zwelling op injectieplaats
- ‘overgangsklachten’
 - Opvliegers, gewichtstoename, vermindering beharing, (pijnlijke) zwelling borsten, seksuele stoornissen
 - Osteoporose → eventueel additionele therapie starten
- Opvliegers: cyproteron, medroxyprogesteron, venlafaxine

Anti-emetica rolletjes

- Bij intraveneuze chemotherapie
- Baxterrolletjes met diverse schema's
 - Ondansetron
 - Dexamethason
 - Aprepitant
- Gebruiksaanwijzingen voorgeprint op rolletje

Vragen?

regioapotheek
ijselland
regioapotheek
ijselland
regioapotheek
ijselland
regioapotheek
ijselland

regioapotheek
ijselland
regioapotheek
ijselland
regioapotheek
ijselland
regioapotheek
ijselland