

Medicatie bij chronische darmziekten

DTO · 5 oktober 2021

The logo for Ijssel Land ziekenhuis, featuring a stylized house icon above the text 'ijssel land' and 'ziekenhuis' below it.
ijssel land
ziekenhuis

Hier gaat het om u.

Karen Francissen · Ziekenhuisapotheker

Disclosure sheet

Vereniging Medische Staf

(Disclosure slide voor sprekers op nascholingsbijeenkomsten GAIA[®])

Disclosure belangen spreker: Karen Francissen
Presentatie: Medicatie bij chronische darmziekten

Geen potentiële belangenverstrengeling	X
Voor bijeenkomst mogelijk relevante relaties ¹	
<ul style="list-style-type: none">• Sponsoring of onderzoeksgeld• Honorarium of anderen (financiële) vergoeding• Aandeelhouder• Andere relatie, namelijk....	<ul style="list-style-type: none">••••

<http://knmg.artsennet.nl/Opleiding-en-herregistratie/GAIA-accreditatie/Aanbieders-nascholing.htm>

Onderwerpen

- Functionele buikpijn
- Obstipatie
- Voedselovergevoeligheden
- Inflammatoire darmziekten



Functionele buikpijn

- Niet medicamenteuze adviezen
 - Evenwichtig voedingspatroon
 - Onvoldoende bewijs voor extra voedingsvezels, lactosevrij dieet en/of probiotica
- Medicamenteuze behandeling
 - Onvoldoende bewijs
 - Tweede Nationale Studie: medicatievoorschrift in 23,9% van de consulten
 - 27,3% laxans
 - 13,3% mebeverine
 - 11,6% antacida/maagzuurremmers
 - 8,1% pijnstillers
 - 7,7% domperidon
 - 5,9% buscopan
 - 0,9% rectaal laxans

Obstipatie








- Niet medicamenteuze adviezen
 - Voldoende vocht en vezels
 - Gezond en gevarieerd dieet met voldoende plantaardige bestanddelen
 - Vezelpreparaten (psylliumzaad of sterculiagom)
 - Beweging
 - Koemelkvrij dieet 2-4 weken bij jonge kinderen
 - Pre/probiotica worden niet geadviseerd



Obstipatie

- Medicamenteuze behandeling
- Voorkeur oraal
 - 1^e keus: osmotische laxantia
 - Macrogol (met of zonder elektrolyten)
 - Lactulose
 - Bij onvoldoende werkzaamheid: toevoegen contactlaxantia
 - Bisacodyl
 - Sennosiden A+B (X-Preap)

Bristol Stoelgangkaart

Type 1		<i>Aparte harde stukjes. Moeilijk om uit te persen</i>
Type 2		<i>Brokkelig, maar worstvormig</i>
Type 3		<i>Lijkt op een worst, maar met barsten aan het oppervlak</i>
Type 4		<i>Een gladde worst of slang. Zacht maar stevig</i>
Type 5		<i>Zachte klodders maar nog met duidelijke randen</i>
Type 6		<i>Zachte stukjes, vrij papperig</i>
Type 7		<i>Waterig, geen vaste stukken. Pure vloeistof</i>

Obstipatie

- Medicamenteuze behandeling
 - Klysma
 - Bij fecale impactie en indien 3 dagen geen ontlasting bij onderhoudstherapie
 - Microlax
 - Olijfolie/zonnebloemolie
- Minimaal 2 maanden behandelen
- Afbouwen indien $\geq 3x$ per week defecatie

Voedselovergevoeligheden

- Hulpstoffen zijn idealiter farmacologisch inactief
- Gluten:
 - Tarwezetmeel bevat sporen van gluten
 - Wordt steeds minder gebruikt
 - “very unlikely to cause problems if you have coeliac disease”
- Lactose:
 - Vulmiddel in tabletten/capsules
 - Vaak alternatief verkrijgbaar
 - Lactase tabletten

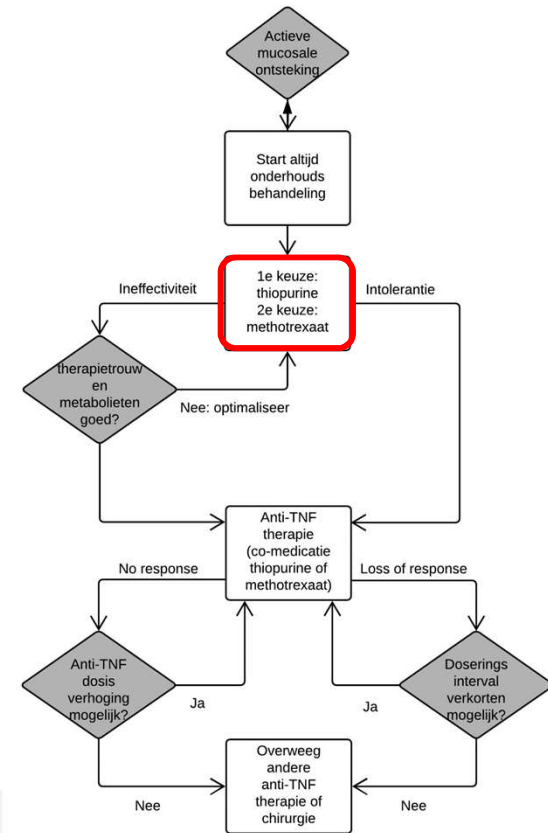
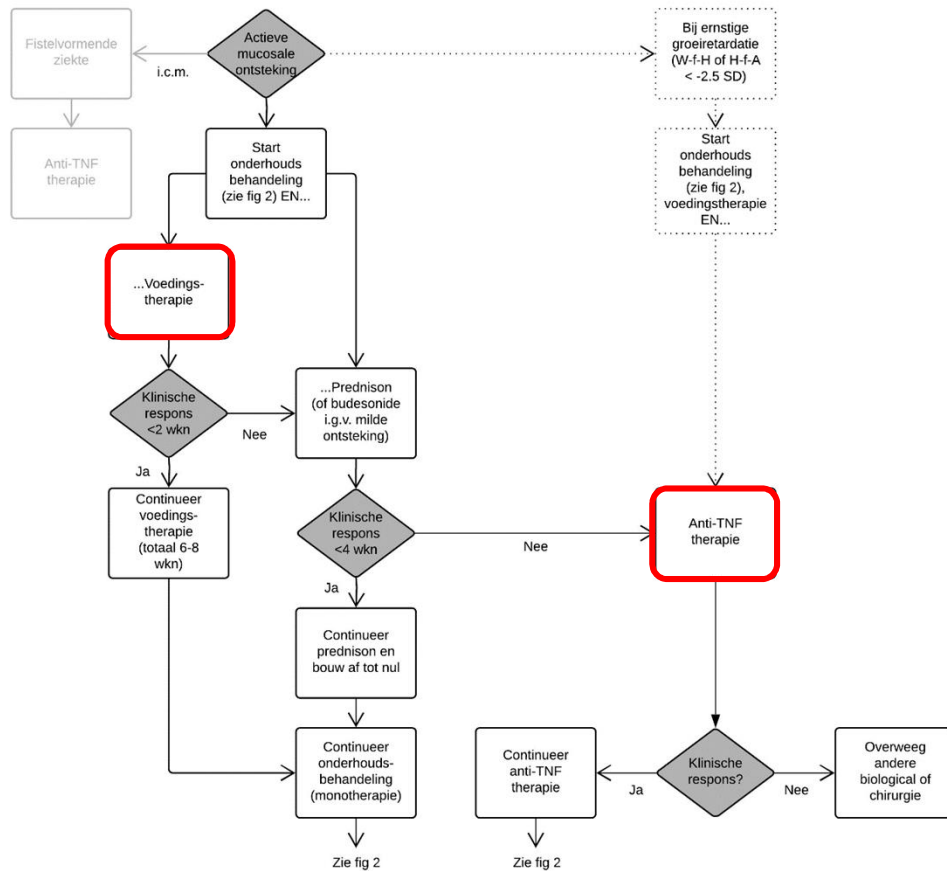


Inflammatoire darmziekten

- Inductiefase
- Onderhoudsbehandeling
- Vergelijkbare behandeling als bij volwassenen
- “Hit hard, hit early”
 - ↓ gebruik prednisolon
 - ↓ aantal exacerbaties

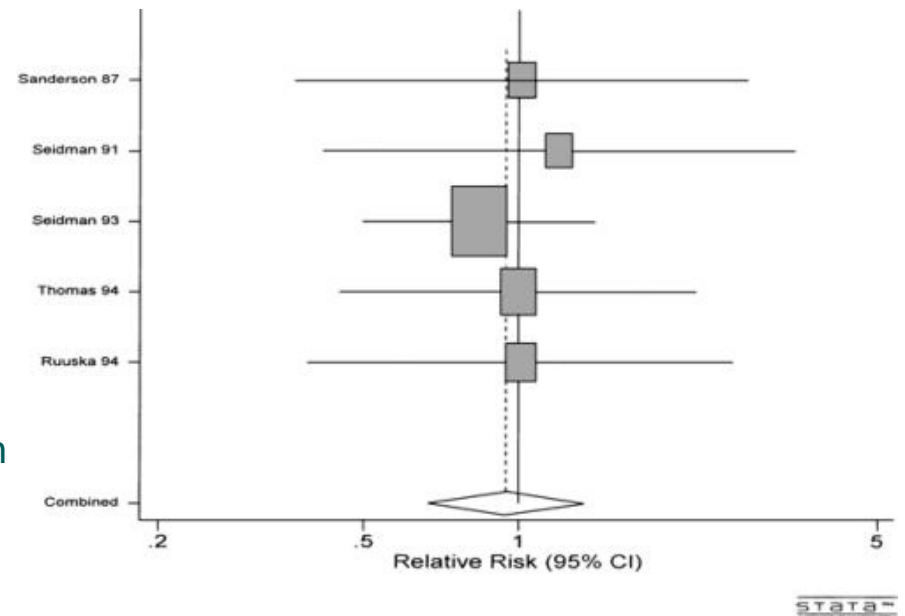


Inflammatoire darmziekten (ZvC)



Voedingstherapie

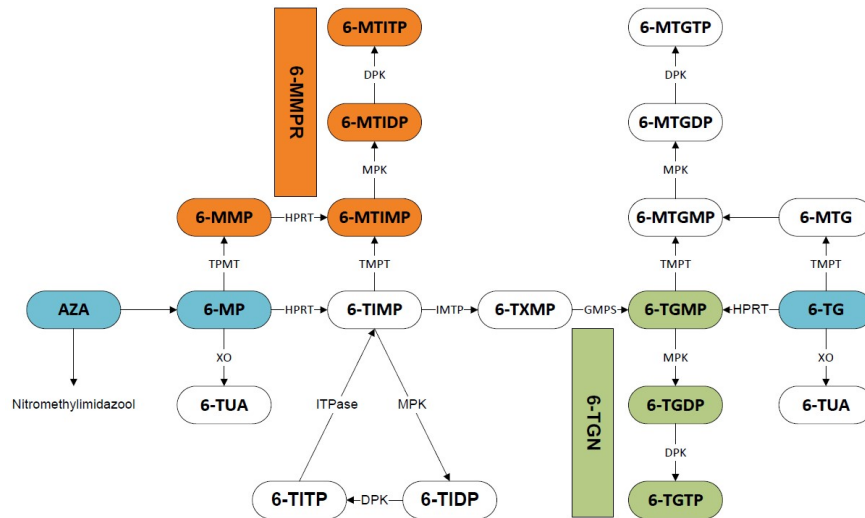
- 6 weken uitsluitend vloeibare voeding
- Grote psychosociale impact
 - 45% preferereert voedingstherapie
 - 27% preferereert medicatie
 - 27% geen voorkeur
- Herintroductie normale voeding in 2-4 weken
- Combinatie met thiopurine onderhoudsbehandeling



Thiopurines

	On-label	Off-label
Azathioprine Immuran ®	Auto-immuunziekten Profylaxe transplantaatafstoting	Constitutioneel eczeem
Mercaptopurine Puri-Nethol ®	Oncologische aandoeningen	IBD
Tioguanine Lanvis ®	Oncologische aandoeningen	(IBD)

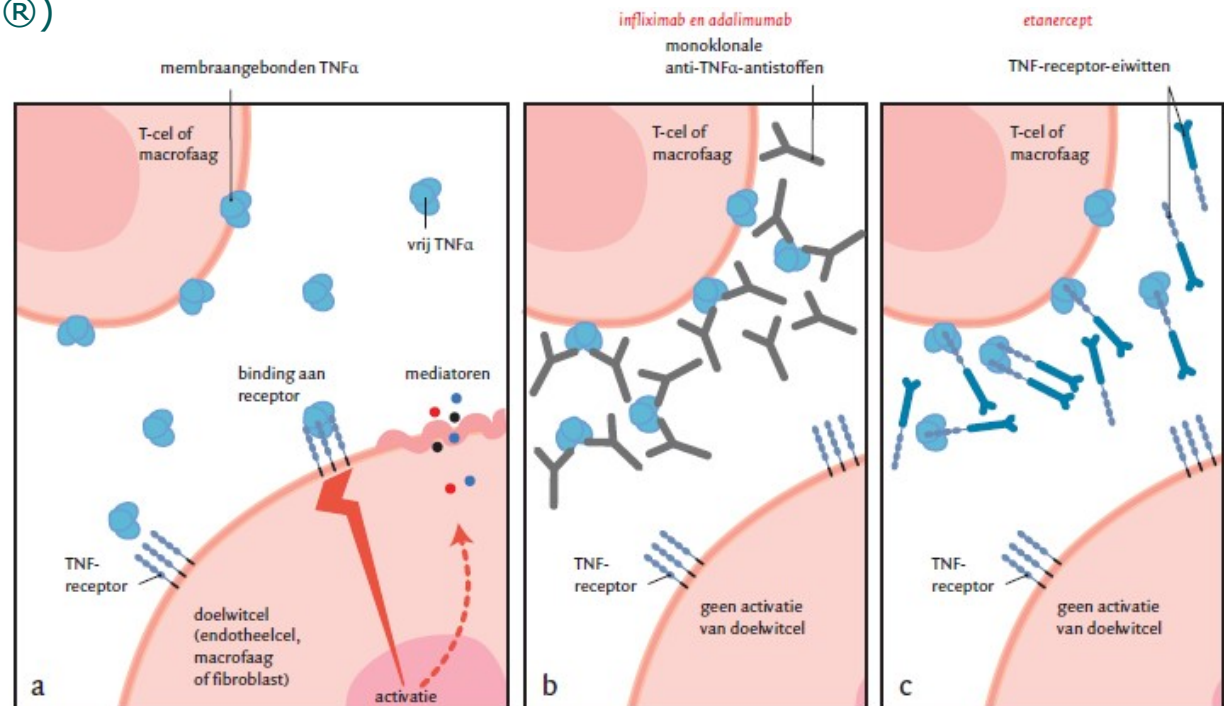
Thiopurines



- Antimetabolieten
 - ↓ proliferatie B- en T-cellen door beschadiging van het DNA
- Therapeutic drug monitoring
 - 6-TGN: effectiviteit
 - 6-MMPR: toxiciteit

Anti-TNF therapie

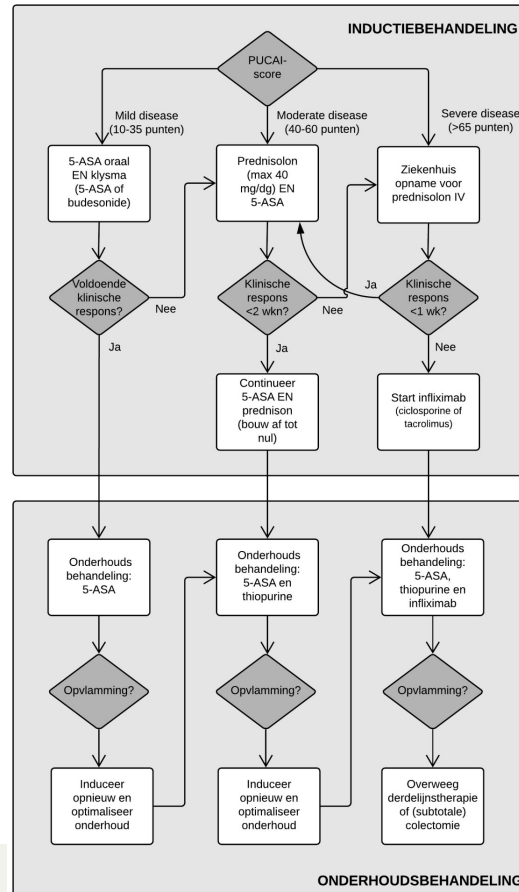
- Adalimumab (Humira ®)
- Certolizumab pegol (Cimzia ®)
- Etanercept (Enbrel ®)
- Golimumab (Simponi ®)
- Infliximab (Remicade ®)
- Intraveneus en subcutaan
- TDM
 - incl. antistoffen



Hit hard, hit early

- Veel bijwerkingen
 - Misselijkheid, braken, diarree, buikpijn (!)
 - Hoofdpijn
 - Infecties
 - Beenmergdepressie
- Zorgvuldige, individuele afweging
- Therapeutic drug monitoring

Inflammatoire darmziekten (CU)



Vragen?

